

**EcoAr**



Consultores | Economía | Finanzas

# Inversión Pública

Evolución de la inversión del Sector Público Nacional  
Consolidado

Mayo 2019

# Inversión Pública del Gobierno Nacional

**La Inversión Pública Nacional se hunde al ritmo de la crisis.** La ejecución del 1er trimestre 2019 reflejó el menor ratio gastos de capital/recursos corrientes para los 4 años de gobierno de Cambiemos. De 2013 hasta 2017, la Inversión Pública promediaba más del 11% de los ingresos corrientes. En 2018 y 2019 se redujo al 6%. La inversión pública es una política residual totalmente subordinada a las metas fiscales del FMI. Educación y Vivienda son las grandes perjudicadas.

**Programas PPP.** El programa ha comenzado a ejecutarse con algunas obras viales y relacionadas a energía y minería. Su continuidad dependerá de que mejoren las condiciones financieras en el país. Aún en el muy improbable caso de que puedan acelerarse, los altos riesgos y costos financieros llevan a pensar que en el mediano plazo muchas obras puedan reportar más problemas que soluciones.

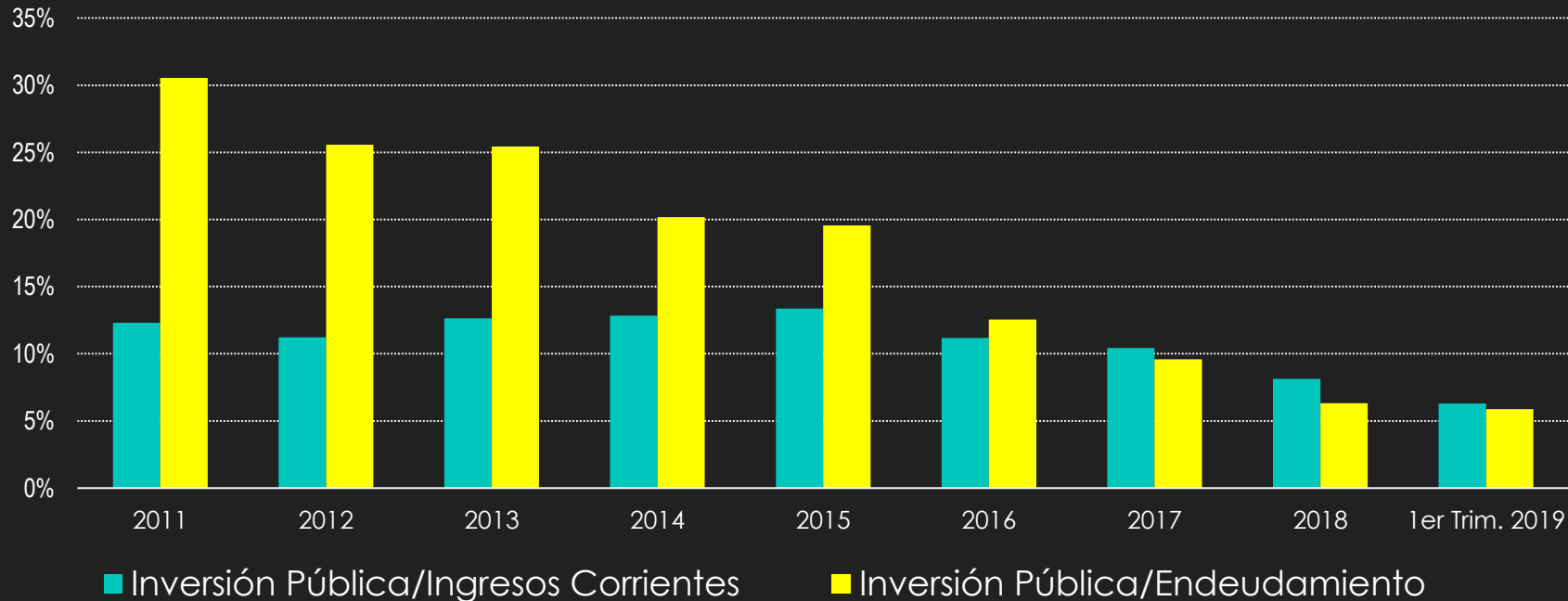
**¿Transporte?** En un marco de caída general, la inversión en transporte se resiente menos que el resto.



# La inversión Pública al ritmo de la crisis

## La Inversión Pública Nacional “ajustada”

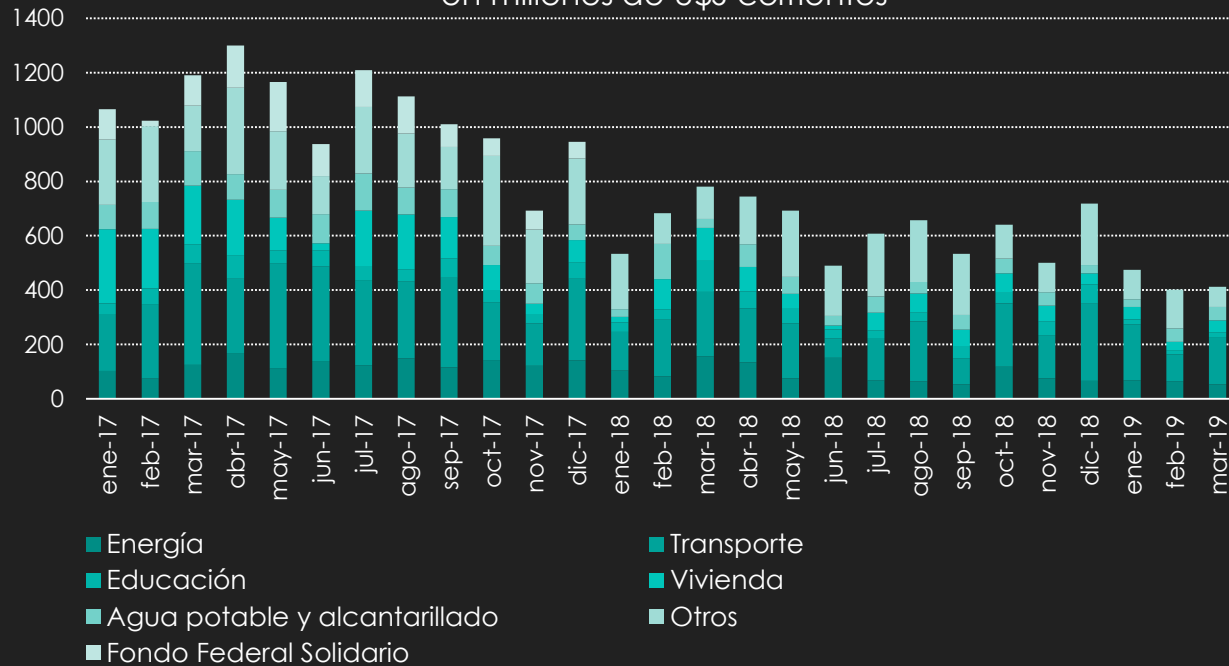
Esquema AIF base Caja - Sector Público Nacional Consolidado



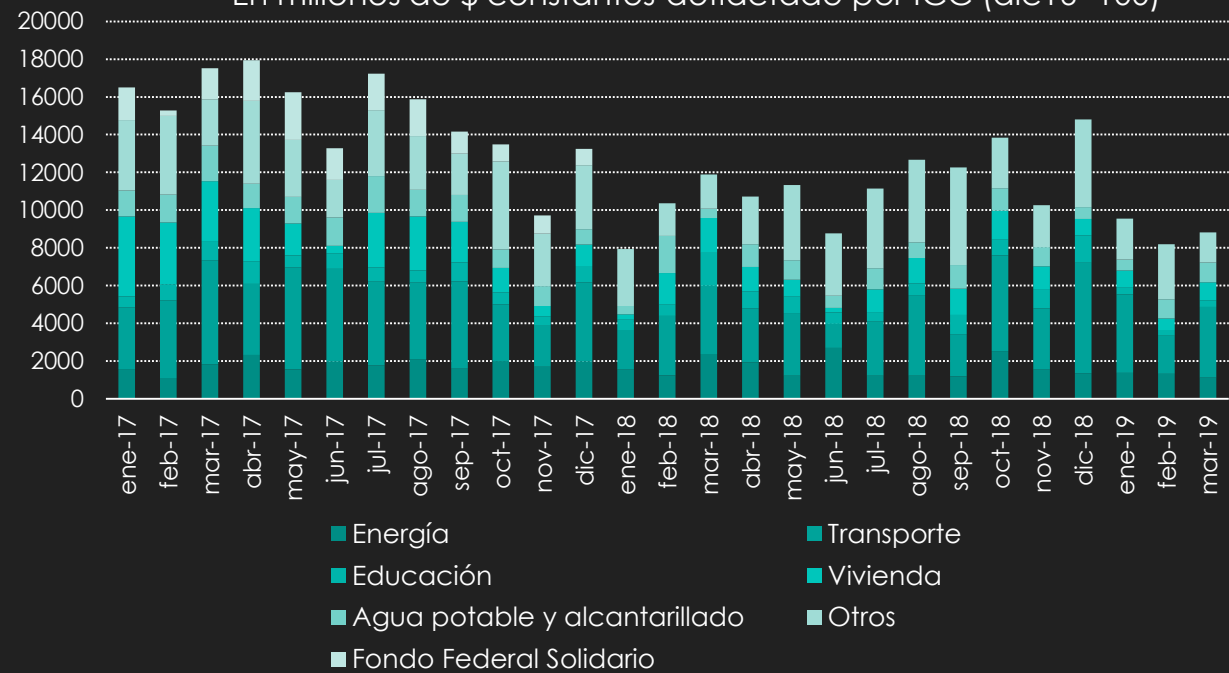
- ❖ **La Inversión Pública cae como proporción de los ingresos corrientes y del endeudamiento.** Hasta 2015, 20% a 30% del endeudamiento se correspondía con inversiones. Desde 2017, esa relación baja a menos de 10%. **La deuda tomada por Cambiemos no se destinó a inversiones.**

# La inversión Pública al ritmo de la crisis

**Inversión Pública Nacional mensual**  
 en millones de U\$S corrientes



**Inversión Pública Nacional mensual**  
 En millones de \$ constantes deflactado por ICC (dic16=100)

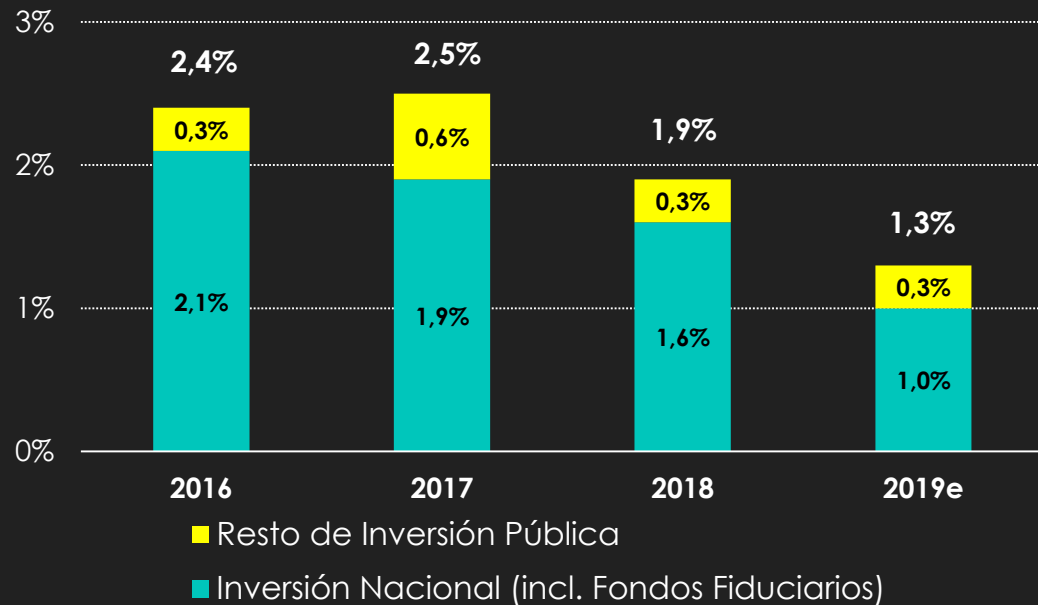


Fuente: Elaboración propia basada en AIF SPNC base caja, INDEC y BCRA

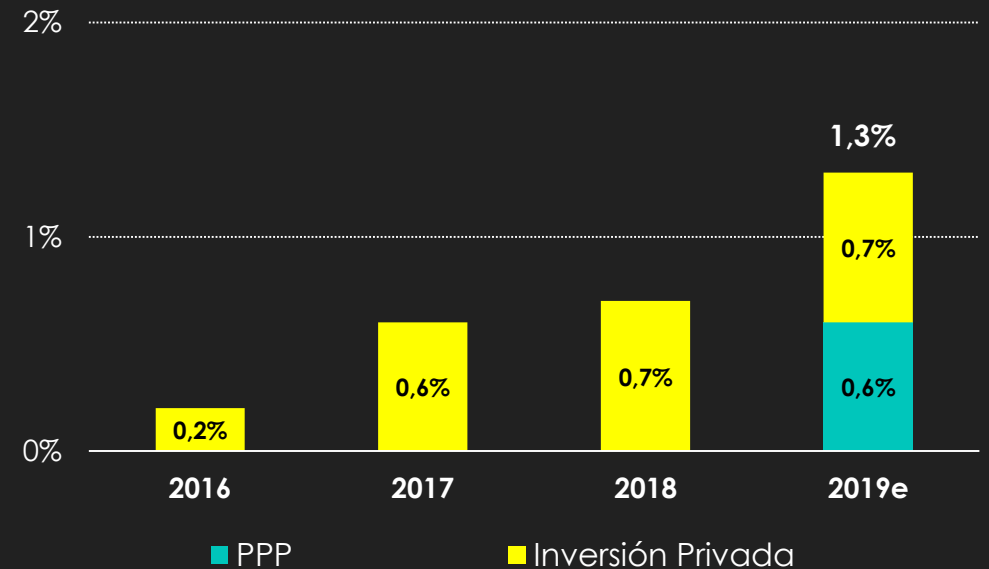
❖ **La Inversión Pública se ve fuertemente recortada desde mediados de 2017**, tanto si se la mide en U\$S corrientes como en pesos constantes (deflactado por el costo de la construcción - ICC).

# Buscando “privatizar” la infraestructura

**Inversión en Infraestructura Gobierno Nacional  
2016-2019  
% PIB**



**Inversión en Infraestructura Privada y PPP  
2016-2019  
% PIB**

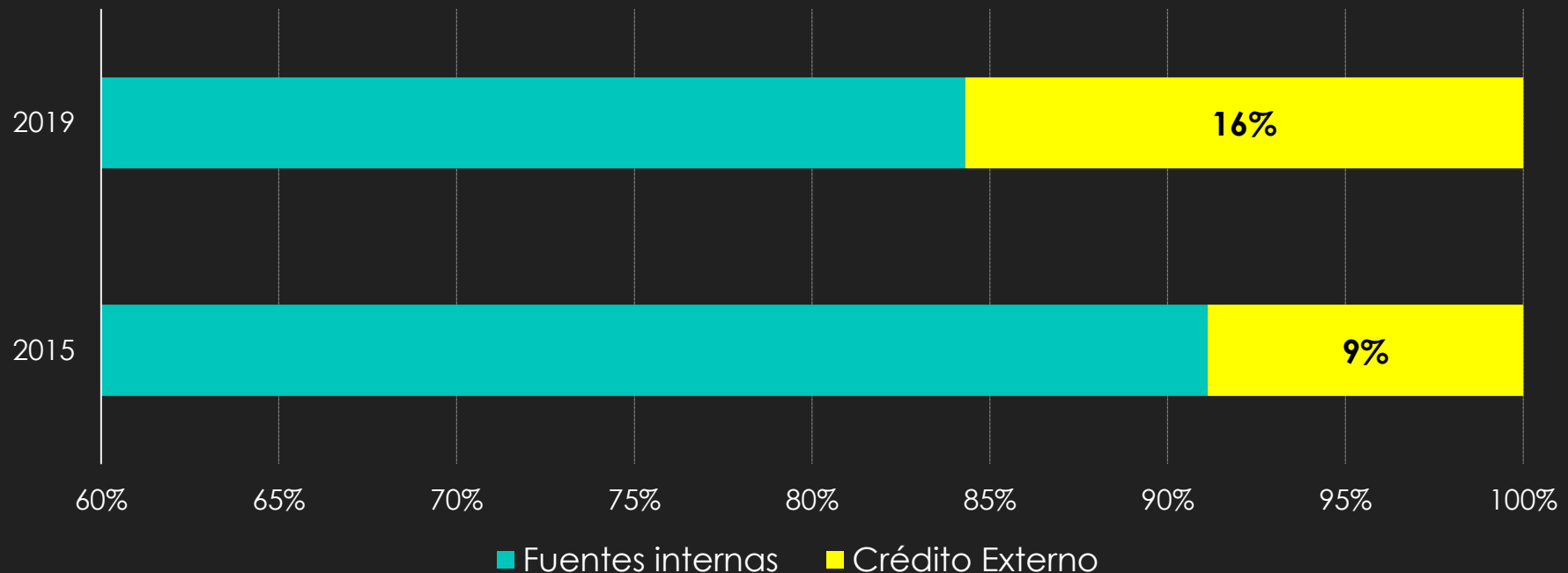


Fuente: Elaboración propia basada en Mensaje de Presupuesto 2019

❖ **La inversión en infraestructura nacional reduce a la mitad su peso en el PIB.** La esperanza de que los privados cerraran la brecha se desvaneció. La estimación 2019 no se podrá cumplir por la crisis.

# La inversión más dependiente del exterior

Financiamiento Externo del Plan Nacional de Inversión Pública (%)

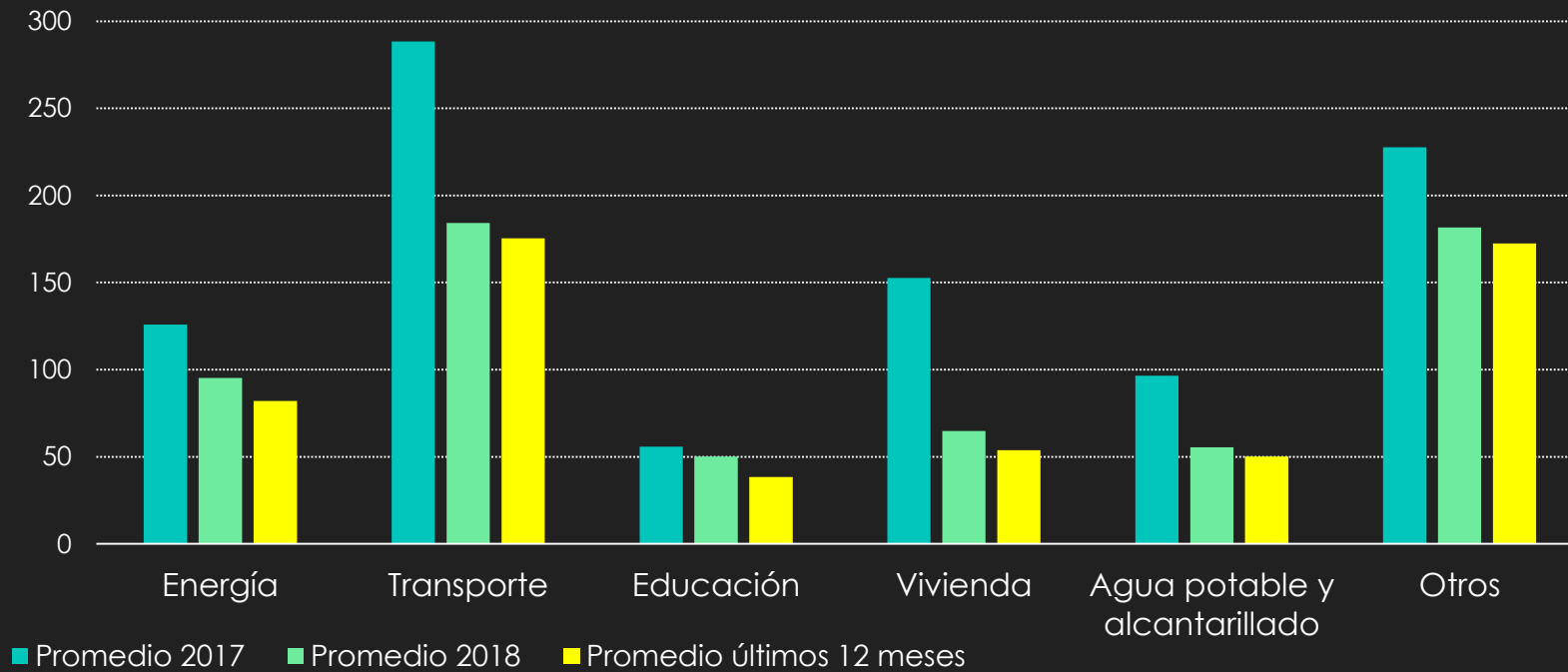


Fuente: Elaboración propia basada en Planes Nacionales de Inversión Pública 2015-2017 y 2019-2021

- ❖ **La inversión en infraestructura es más dependiente del financiamiento externo.** El Gobierno Nacional pierde autonomía en los procesos de decisión y estará más sujeto a condicionalidades.

# La inversión Pública al ritmo de la crisis

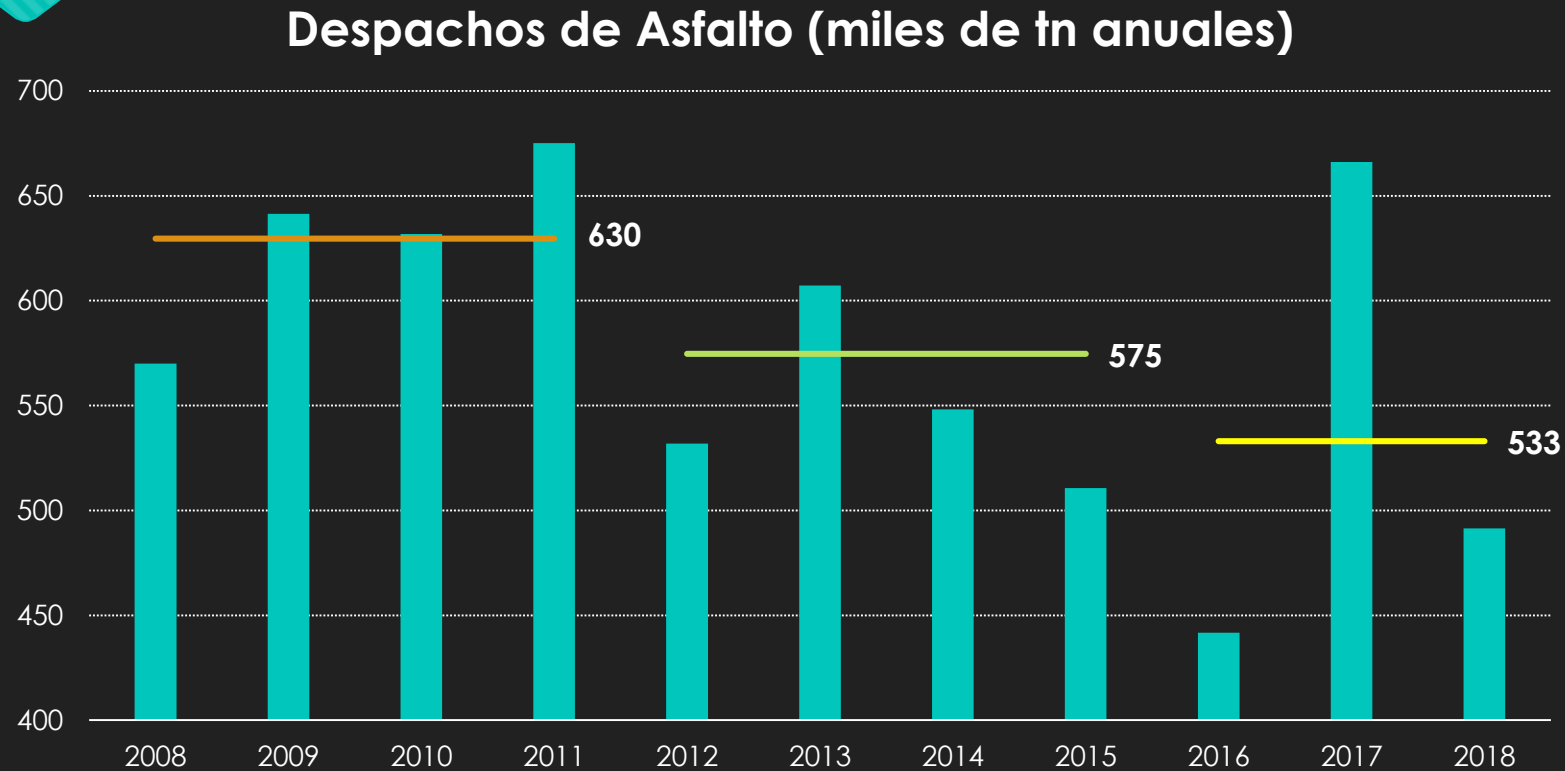
**Inversión Pública Mensual por sector**  
 En millones de U\$S corrientes



Fuente: Elaboración propia basada en AIF SPNC base caja y BCRA

❖ Aunque devaluada, **Transporte mantiene niveles superiores al resto. La inversión pública en Educación y Vivienda está en niveles críticos.** El “milagro” de las cloacas deberá esperar.

# La inversión vial también se resiente



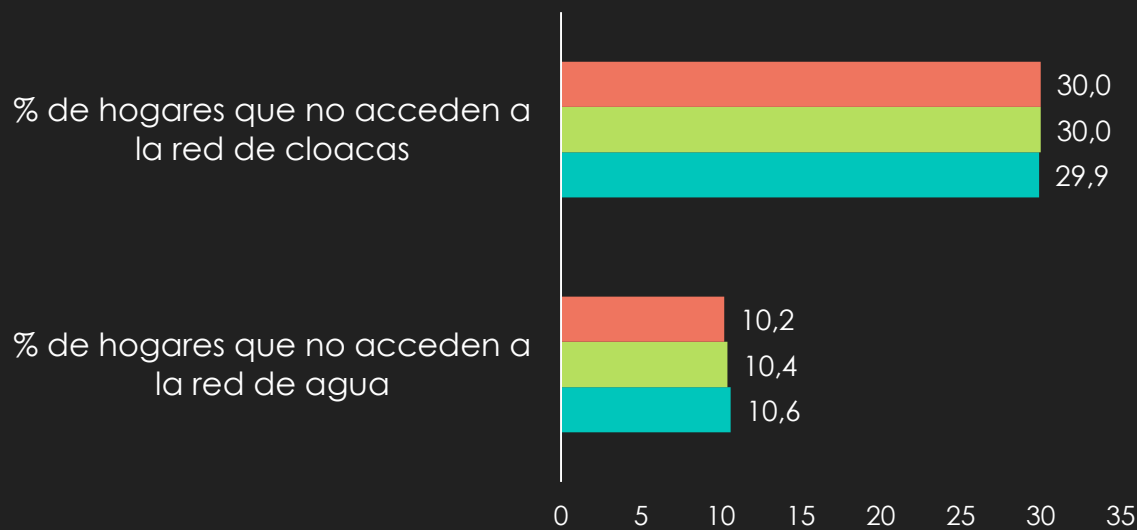
Fuente: Elaboración propia basada en IERIC

- ❖ Con Cambiemos los despachos de asfalto fueron 15% menores respecto del primer gobierno de CFK y 7% menores respecto del segundo. Vialidad representa más de 60% de Transporte.

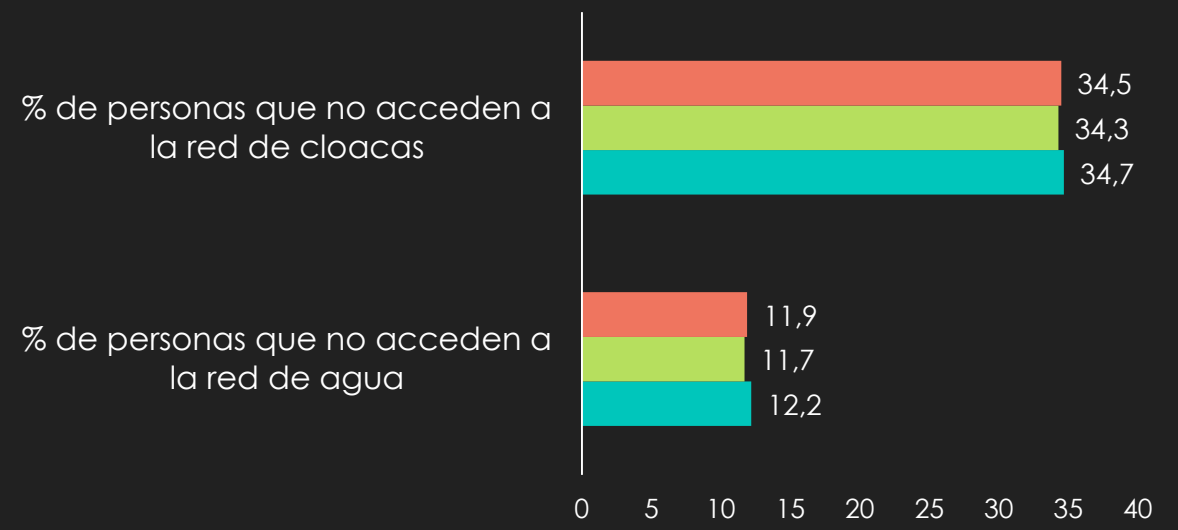


# Lejos del “boom” de cloacas

**Hogares sin acceso a las redes de agua y cloacas (%)**



**Personas sin acceso a las redes de agua y cloacas (%)**



■ 2do. semestre 2018 ■ 2do. semestre 2017 ■ 2do. Semestre 2016

■ 2do. semestre 2018 ■ 2do. semestre 2017 ■ 2do. Semestre 2016

Fuente: Elaboración propia basada en EPH – INDEC Total 31 aglomerados urbanos

❖ **La proporción de hogares y personas sin acceso a cloacas casi no ha variado durante el gobierno de Cambiemos.** La cobertura de agua potable ha mejorado levemente.